

Что делать, если не работает тачпад на ноутбуке? Или вы не знаете как отключить тачпад, либо наоборот, хотите включить его? В этой статье мы расскажем о причинах, почему не работает тачпад, где найти драйвера для тачпада и как его установить. Рассмотрим ситуацию на конкретном ноутбуке. Однако данная инструкция будет такой же, если у вас ноутбук другой фирмы.

Как отключить тачпад на ноутбуке?

Обычно управление тачпадом на ноутбуке происходит с помощью горячих клавиш, либо через панель управления. У каждой фирмы за тачпад отвечают разные сочетания клавиш. Стандартно - это клавиша **FN** и какая-то из клавиш **F1 - F9**, а например у ноутбуков **HP**,

вообще есть своя специальная кнопка. Для ноутбуков фирмы

Lenovo

стандартно это клавиши -

FN+F8,

для

Ascer - FN+F7,

у ноутбуков

Dell

за тачпад отвечает

- **FN+F5,**

у

Asus - FN+F9.

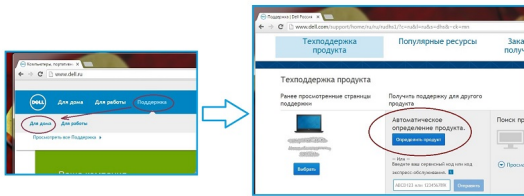
Как найти драйвера для тачпада?

Если вы столкнулись с ситуацией, когда тачпад вам мешает и вы хотите отключить тачпад, а горячие клавиши не помогают? Прежде всего необходимо проверить установлены ли у вас драйвера, которые отвечают за работу тачпада. Возможно их вовсе нет, и именно поэтому у вас тачпад не работает, либо драйвера следует обновить. Для этого случая мы будем следовать инструкции ниже. Мы рассмотрим ситуацию с ноутбуком фирмы Dell. Если у вас ноутбук другой формы, от вас требуются аналогичные действия.

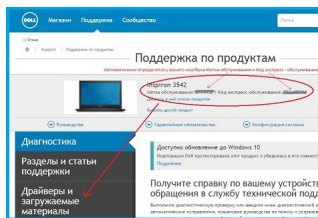
1. Найти и на сайте производителя ноутбука драйвер для тачпада и установить его.

Зайти на официальный сайт DELL <http://www.dell.ru/> в раздел "**Поддержка**" --> "**Для Дома**" . Находим "**Автомати**

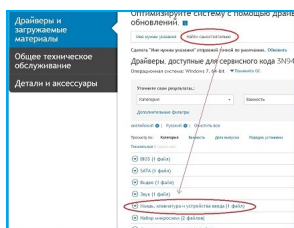
ческое определение продукта " и ждём на кнопку "Определить продукт"



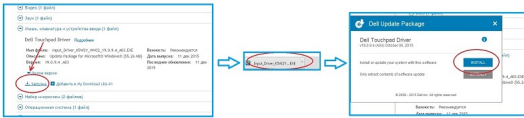
Скачивается файл и его нужно запустить. После этого в браузере на этой же страничке определится автоматически параметры вашего компьютера: Метрика обслуживания и экспресс-код обслуживания, так же автоматически система определит вашу операционную систему. Вам будут доступны только те драйвера, которые подходят именно для вашей модели ноутбука.



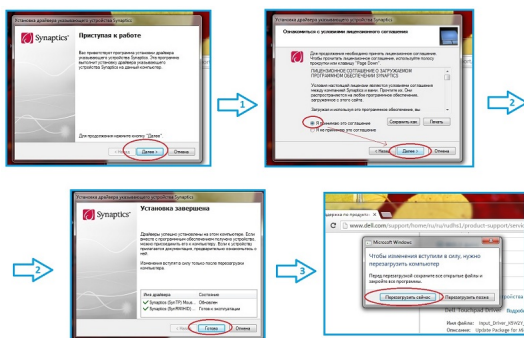
После этого ищем раздел "Драйверы и загружаемые материалы", в нем нажимаем вкладку "Найти самостоятельно". Нам открывается список доступных драйверов для различных систем, нам нужен раздел "Мышь, клавиатура и устройства ввода"



Нам откроется "Dell Touchpad Driver" и там же находится ссылка для скачивания.



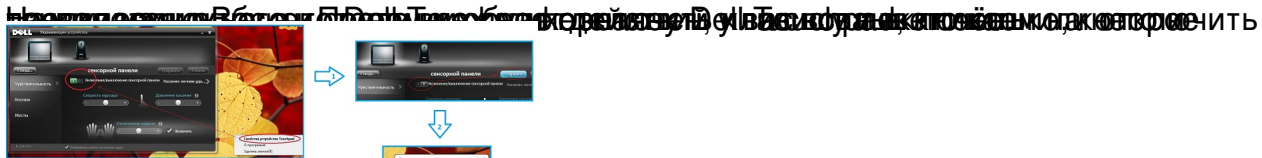
Скачиваем и открываем файл и устанавливаем драйвер. После установка система попросит нас перезагрузить компьютер, это обязательно нужно сделать.



После этих действий у вас стоят "свежие" драйвера и горячие клавиши тачпада должны начать работать.

2. Отключить тачпад на ноутбуке через настройки драйвера

Если после перезагрузки всё равно не работают горячие клавиши, не беда. Мы можем управлять настройками тачпада и через панель управления. На панели управления ищем значек "треугольник, что смотрит вверх", при наведении мышки на него отобразится "отображать скрытые значки".



Если тачпад на ноутбуке не работает, то инструкция для включения и отключения тачпада на ноутбуке от производителя, которую вы можете сделать это через

Почему не работает тачпад на ноутбуке?

Бывают ситуации, когда ни с того ни с сего тачпад на ноутбуке перестает работать, это может происходить по нескольким причинам:

- установлена какая-то программа, которая повлияла на работу драйвера тачпада
- случайно удалили драйвер тачпада
- механическое повреждение (повреждены контакты, само устройство тачпада вышло из строя).

Если причина в последнем, то переустановка драйвера не поможет вернуть работоспособность тачпада нужно обратиться в сервисный центр.